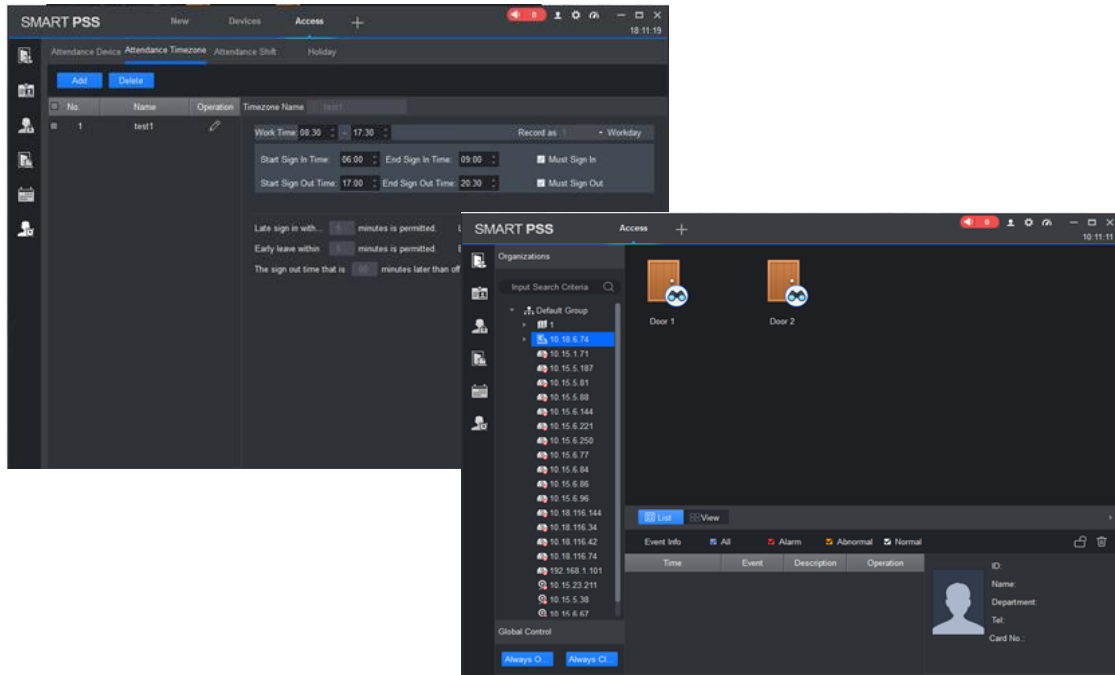


SMART Professional Surveillance System



FUNKCJE

- Wsparcie dla konfiguracji kontroli dostępu w wersji V2.02.0
- Zaawansowana E-mapa dostępna w wersji V2.02.0
- Wsparcie IPC, PTZ, NVR, EVS, XVR, CVR, NVS, NKB, VDP, Kontrola dostępu
- Wsparcie do 4 x 64 kanałów podglądu na żywo, główny lub drugi strumień
- Wsparcie kamer 4K
- Wsparcie kodowania H.265
- Obsługa urządzeń po IPv6
- Wsparcie Windows XP/7/8/10
- Wsparcie Smart Track przez powiązanie fisheye i PTZ
- Wsparcie Smart Track przez powiązanie tuby i PTZ
- Wsparcie wielozadaniowości
- Możliwość rozszerzenia kanału na wiele okien
- Multi Podgląd kanałów na kanale zerowym
- Wsparcie Auto wyszukiwanie / import / export
- Proste zarządzanie do 64 urządzeń lub 256 kanałów
- Do 36 kanałów synchronicznego odtwarzania
- Pasek postępu czasu i tryby odtwarzania
- Wsparcie dla joysticka dla obsługi PTZ
- Wsparcie kamer fisheye, wirtualne operacje PTZ myszą
- Wyzwalanie alarmów przez różnorodne zdarzenia również IVS
- Wsparcie e-mapy, możliwość łatwego podglądu i zarządzania lokalizacją urządzeń
- PC-NVR – lokalne nagrywanie
- Zarządzanie i konfiguracja TV wall
- Wsparcie podglądu na żywo VDP, rozmowa, zapowiedź, CFG urządzenia i zapytania informacyjne
- Wsparcie ustawień obecności, grafik zmian, raport obecności
- Wsparcie kontroli dostępu, zarządzania użytkownikami, prawa dostępu, uprawnienia i reguły, CFG zdarzeń, podgląd logów
- Zarządzanie użytkownikami pod kątem różnorodnych uprawnień
- Log zdarzeń i aktywności użytkownika
- Przyjazny interfejs użytkownika GUI
- Wsparcie dla urządzeń przez P2P
- Korekcja obrazu fisheye podglądu na żywo i odtwarzania

SPECYFIKACJA

Wersja	Windows Wersja 2.01.0
Urządzenia	
Wsparcie	XVR, CVR, NVR, IPC, PTZ, NVS, EVS, NKB, VDP, Kontrola dostępu
Zarządzanie urządzeniami	Max 64
Zarządzanie kanałami	Max 256 (nie max. kanały podglądu na żywo)
Zarządzanie urządzeniem	Auto wyszukiwanie, Dodawanie, Usuwanie, Grupy urządzeń, Restart, Ustawienia, Ustawienia sieciowe
Raport stanu	Status urządzenia, Alarm info, HDD info
Podgląd na żywo	
Podział okna	1 / 4/ 6/ 8 / 9 / 16 / 25 / 36 lub dostosowane wg własnych ustawień dla wszystkich wersji. Podział 64 dostępny tylko dla wersji Windows
Max. okna podglądu	4 (maksymalna ilość kanałów podglądu na żywo jest zależna od parametrów sprzętowo-wydajnościowych komputera)
Funkcje	Zdjęcie, Nagrywanie, Audio, Rozmowa, Natychmiastowe odtwarzanie, E-PTZ, Trasy, Widoki, Korekta Fisheye, IVS, Typy strumienia, Kanał zerowy
Kontrola PTZ	Kierunki, PTZ, Focus, Iris, Preset, Trasa, Ścieżka, Kontrola joystickiem
Kontrola alarmowych wyjść	Tak
Nagrywanie	
PC-NVR	32 Kanały, 2TB na partycje
Tryb nagrywania	Manualnie, Terminarz(Regularne, Detekcja, Alarm),Stop
Odtwarzanie	
Źródło wideo	Lokalny PC (Manualne lub alarmowe nagrywanie), Urządzenie, PC-NVR
Źródło zdjęcie	Lokalny PC (Manualne Zdjęcie), Urządzenie
Max ilość kanałów	36
Czas trwania	24 godziny na jedno wyszukanie
Typ wyszukiwania	Zadany czas, Detekcja ruchu, Alarm, Inteligentne wyszukiwanie, Call ID
Zadania eksportu	10 jednocześnie
Funkcje	Zdjęcie, E-PTZ, Audio, prędkość 1/8x~8x, szybkie/wolne odtwarzanie, Synchroniczne odtwarzanie, Korekcja Fisheye
Eksport	Formaty .dav/.avi/.mp4/.asf
Monitorowanie alarmów	
Funkcje	Terminarz alarmów, ustawienia akcji, zapamiętywanie alarmów
Typy alarmów	Zewnętrzny alarm, Utrata wideo, Detekcja, Sabotaż, zdarzenia IVS, zdarzenia HDD
Akcje	Wyzwalacz nagrywania, PTZ, Alarm, Powiadomienia
E-Mapa	

SMART Professional Surveillance System



Liczba E-map	Grupy: Bez limitu, Sub-Mapa, warstwy : 64
Format obrazu	JPEG / BMP
Pozostałe	
PC-NVR	32 kanały nagrywania
Konfiguracja urządzenia	Ustawienia sieciowe, Kodowanie, PTZ, Obraz, Zdarzenie, Nagrywanie, Dysk, Konto, Konserwacja, Web
Użytkownicy	Zarządzanie użytkownikami i uprawnieniami pod względem urządzeń i modułów
Log	Log klienta, Log urządzenia zdalnego, Log operacji, Log systemowy, Log alarmowy
Rozmowa wideo	Podgląd, Rozmowa, Odblokowanie, Wywołanie, Nagrywanie, Zapowiedź, Zdjęcie, Konfiguracja
System	
Wymagania systemowe	CPU: Intel i3 lub wyższy RAM: 2G lub więcej HDD: 80G lub więcej
OS	Window XP lub nowszy
Rozdzielczość	1024 x 768 lub wyższa